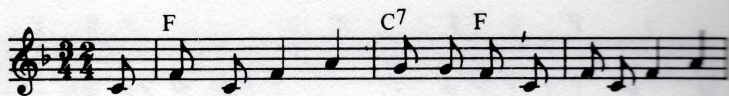


## Jetzt fängt das schöne Frühjahr an



1. Jetzt fängt das schö - ne Früh-jahr an, und al-les fängt zu



blü - hen an auf grü-ner Heid und ü - ber - all.

2. Es blühen die Blumen auf dem Feld,  
sie blühen blau, weiß, rot und gelb,  
so wie es meinem Schatz gefällt.

3. Jetzt leg ich mich in'n grünen Klee,  
da singt das Vöglein auf der Höh,  
weil ich zu mein'm Feinsliebchen geh.

4. Jetzt geh ich über Berg und Tal,  
da hört man schon die Nachtigall  
auf grüner Heid und überall.

5. Jetzt geh ich in den grünen Wald,  
da such ich meinen Aufenthalt,  
weil mir mein Schatz nicht mehr gefällt.

Volkslied aus dem Rheinland.

